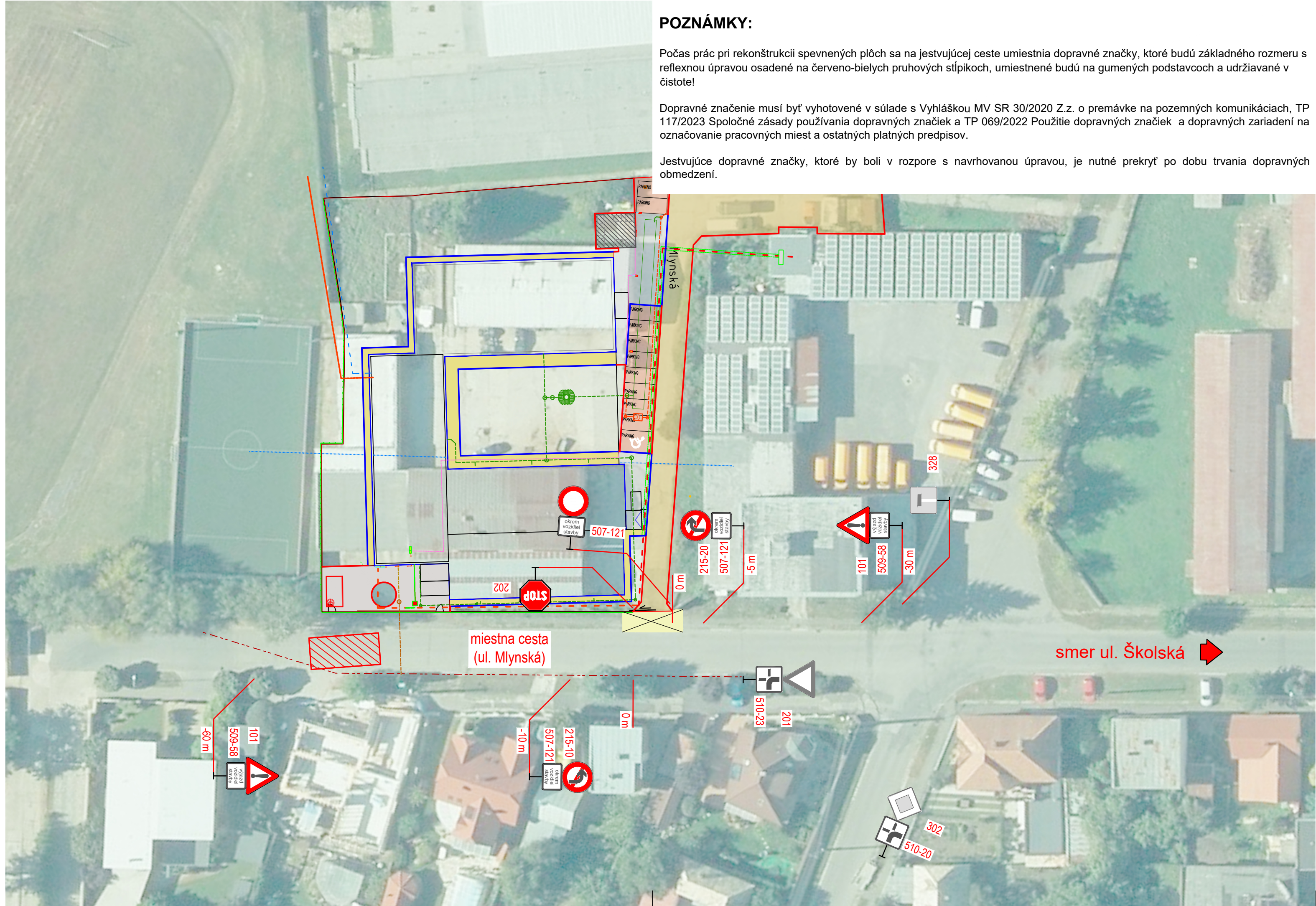


POZNÁMKY:

Počas prác pri rekonštrukcii spevnených plôch sa na jestvujúcej ceste umiestnia dopravné značky, ktoré budú základného rozmeru s reflexnou úpravou osadené na červeno-bielych pruhových stĺpikoch, umiestnené budú na gumených podstavcoch a udržiavané v čistote!

Dopravné značenie musí byť vyhotovené v súlade s Vyhláškou MV SR 30/2020 Z.z. o premávke na pozemných komunikáciach, TP 117/2023 Spoločné zásady používania dopravných značiek a TP 069/2022 Použitie dopravných značiek a dopravných zariadení na označovanie pracovných miest a ostatných platných predpisov.

Jestvujúce dopravné značky, ktoré by boli v rozpore s navrhovanou úpravou, je nutné prekryť po dobu trvania dopravných obmedzení.



LEGENDA DOPRAVNÝCH ZNAČIEK:

Výstražné značky:

101 - Nebezpečenstvo - 2 ks

Regulačné značky:

202 - Stoj, daj prednosť v jazde! - 1 ks

215-10 - Zákaz odbočenia (vľavo) - 1 ks

215-20 - Zákaz odbočenia (vpravo) - 1 ks

231 - Zákaz vjazdu pre všetky vozidlá - 1 ks

Dodatkové tabuľky

507-121 - Neplatí pre (vozidlá stavby) - 3 ks

509-58 - Spresňujúce informácie (k značke 101: výjazd vozidiel stavby) - 2 ks

- Existujúca dopravná značka

LEGENDA:

- Rekonštruované spevnené plochy

ZODP. PROJEKTANT: ING. ONDREJ BRONČEK	<div><div>A</div><div>B</div></div>	ARCHITECTURAL & BUILDING MANAGEMENT s.r.o.	
PROJEKTANT: ING. SAMUEL FILIP DRAHOVSKÝ, ING. JÁN VOĽČKO			
OKRES: RIMAVSKÁ SOBOTA			
MESTO: RIMAVSKÁ SOBOTA, K.Ú. RIMAVSKÁ SOBOTA			
INVESTOR: BANSKOBYSTRICKÝ SAMOSPRÁVNÝ KRAJ, NÁMESTIE SNP 23, 974 01 BANSKÁ BYSTRICA			
NÁZOV STAVBY:		FORMÁT:	3xA4
REKONŠTRUKCIA OBJEKTOV PRE VYBUDOVANIE TRÉNINGOVÉHO CENTRA SOŠ HNÚŠŤA A ROZVOJ KOMPLEXNÉHO ODBORNÉHO		DÁTUM:	10/2024
VZDELÁVANIA V SPOLUPRÁCI SO ZAMESTNÁVATELMÍ - VYPRACOVANIE PROJEKTOVEJ DOKUMENTÁCIE		STUPEŇ PD:	DSP - RS
K.Ú. RIMAVSKÁ SOBOTA, PARC.Č. 1726/3;4;5;6;7;8;9;10;11;12;14;15;16;17;18;19;24;25;26		ČÍS. ZÁKAZKY:	
ARCHITEKTONICKO STAVEBNÉ RIEŠENIE			
SCHÉMA DDZ		MIERKA:	ČÍSLO VYKRESU:
		1:500	E7.2 - 03